

ДИАГНОСТИКА С WINMTR

[Скачать WinMTR для Windows](#)

Если Вы столкнулись с трудностями доступа к какому-то ресурсу сети, то существует несколько стандартных утилит для анализа проблемы:

- [Ping](#)
- [Tracert](#)
- [Pathping](#)

Каждая из них в отдельности даёт часть информации о проблеме, но зачастую недостаточную, кроме того работа с командной строкой зачастую вызывает у пользователей сложности. Утилита [WinMTR](#) объединяет в себе все три, и позволяет упростить пользователю и специалисту технической поддержки диагностику подключения.

Назначение WinMTR

- Программа WinMTR, как и утилита tracert, составляет маршрут трафика между компьютером на котором она установлена и указанным ресурсом в сети.
- В процессе составления маршрута программа указывает все промежуточные ресурсы и задержки на каждом шаге.
- Интерфейс программы был максимально упрощён, по сравнению со стандартными утилитами.

Установка

- Скачайте архив с программой для [32-х разрядных систем](#) или [64-х разрядных систем](#).
- Проверьте архив антивирусной программой (это полезная привычка)
- Распакуйте архив. WinMTR.exe может запускаться из любого места, но для удобства мы рекомендуем перенести её на рабочий стол.

Использование программы

- Запустите WinMTR.exe
- В открывшемся окне в поле Host введите имя или IP-адрес интересующего вас сервера (в данном случае google.com) и нажмите на кнопку Start:

WinMTR v0.92 32 bit by Appnor MSP - www.winmtr.net

Host: Start Options Exit

Copy Text to clipboard Copy HTML to clipboard Export TEXT Export HTML

Hostname	Nr	Loss %	Sent	Recv	Best	Avrg	Worst	Last
unix-kk-1.local.lan	1	0	3	3	0	0	0	0
172.16.250.38.avk-wellcom.com	2	0	3	3	0	0	0	0
93.157.168.3	3	0	3	3	1	1	2	1
msk-ix-gw3.google.com	4	0	3	3	1	1	1	1
66.249.94.170	5	0	3	3	1	11	18	16
72.14.252.22	6	0	3	3	1	1	2	2
173.194.122.225	7	0	3	3	2	2	2	2

WinMTR v0.92 GPL V2 by Appnor MSP - Fully Managed Hosting & Cloud Provider www.appnor.com

- Сообщаемые данные:
- Hostname - доменное имя или IP-адрес узла
- Nr - порядковый номер узла в маршруте
- Loss % - процент потерянных запросов-ответов от данного узла
- Sent - отправлено запросов данному узлу
- Recv - получено ответов от него
- Best - наименьшее (наилучшее) время задержки
- Avrg - среднее время задержки
- Worst - наибольшее (наихудшее) время задержки
- Last - время задержки последнего полученного пакета

WinMTR v0.92 32 bit by Appnor MSP - www.winmtr.net

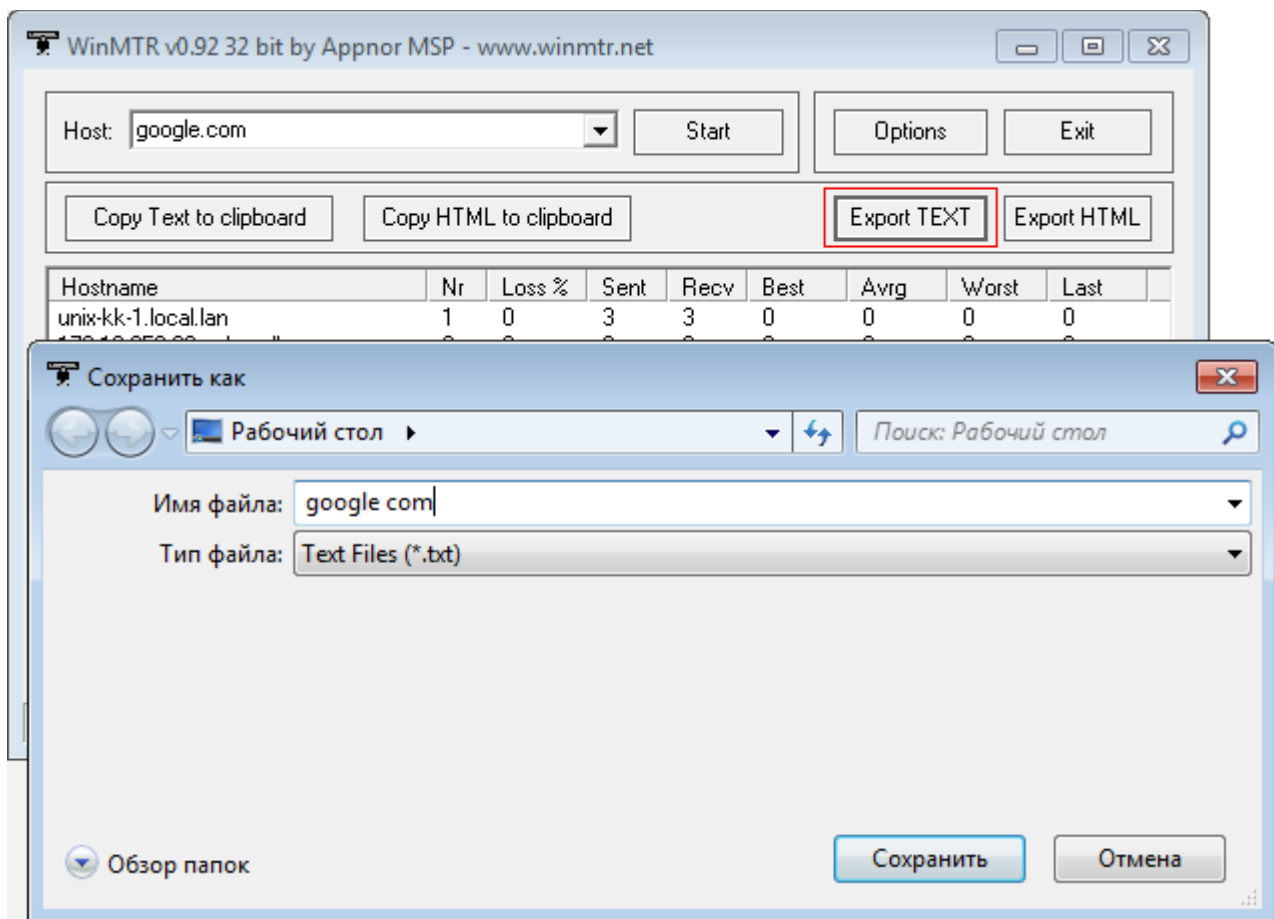
Host: google.com [Stop] [Options] [Exit]

[Copy Text to clipboard] [Copy HTML to clipboard] [Export TEXT] [Export HTML]

Hostname	Nr	Loss %	Sent	Recv	Best	Avg	Worst	Last
unix-kk-1.local.lan	1	0	102	102	0	0	2	0
172.16.250.38.avk-wellcom.com	2	0	102	102	0	0	2	0
93.157.168.3	3	0	102	102	1	2	8	1
msk-ix-gw3.google.com	4	0	102	102	1	1	16	1
66.249.94.170	5	0	102	102	1	8	91	1
72.14.252.22	6	0	102	102	1	1	6	2
173.194.122.232	7	0	102	102	1	1	7	1

Waiting for last packets in order to stop trace ... www.appnor.com

- Мы рекомендуем подождать пока система отправит (Sent) не менее 60 запросов (по умолчанию 1 запрос в секунду); вы можете прекратить отправлять запросы в любой момент по нажатию кнопки Stop, но чем больше запросов отправлено, тем точнее результат.
- Основаниями для беспокойства могут быть большие потери (Loss = 5 и более %) или высокие задержки (Avg = 350 и более) продемонстрированные на нескольких ресурсах.
- Чтобы предоставить информацию специалисту сделайте скриншот, либо экспортировать данные в текстовый документ с помощью кнопки Export TEXT:



- Прикрепите файл с проблемной трассировкой к письму, укажите ресурс до которого проводилась диагностика и отправьте этот файл по электронной почте на support@avk-wellcom.ru для анализа техническими специалистами.
- Использование программы WinMTR существенно облегчит и ускорит процедуру диагностики, а значит позволит быстрее решить проблему.

[Скачать WinMTR >>](#)