

Самостоятельная настройка маршрутизаторов ASUS

Компания **ASUS** является одним из крупнейших производителей компьютеров, комплектующих и периферийных устройств. Рассмотрим маршрутизаторы этой компании. Они отличаются стабильной работой даже при высоких нагрузках, бесшумной работой и простой настройкой. Однако, за эти достоинства приходится слегка переплатить. Компания ASUS выпускает целую линейку маршрутизаторов с единым интерфейсом настройки, поэтому данное руководство поможет вам настроить модели **520gu, RT-N32, RT-N16, WL-500gP V2, RT-G32 и RT-N13U**.



Итак приступаем к настройке:

1. Предварительно убедитесь, что все необходимые кабеля подключены:

- Кабель питания, подключен к маршрутизатору и к сети.
- Приходящий Ethernet кабель провайдера подключен в соответствующий порт WAN, этот порт обычно отдалён от остальных
- Ethernet кабель от компьютера включен в любой LAN порт на маршрутизаторе.

Если все кабеля на месте, то переходите к компьютеру для дальнейшей настройки.

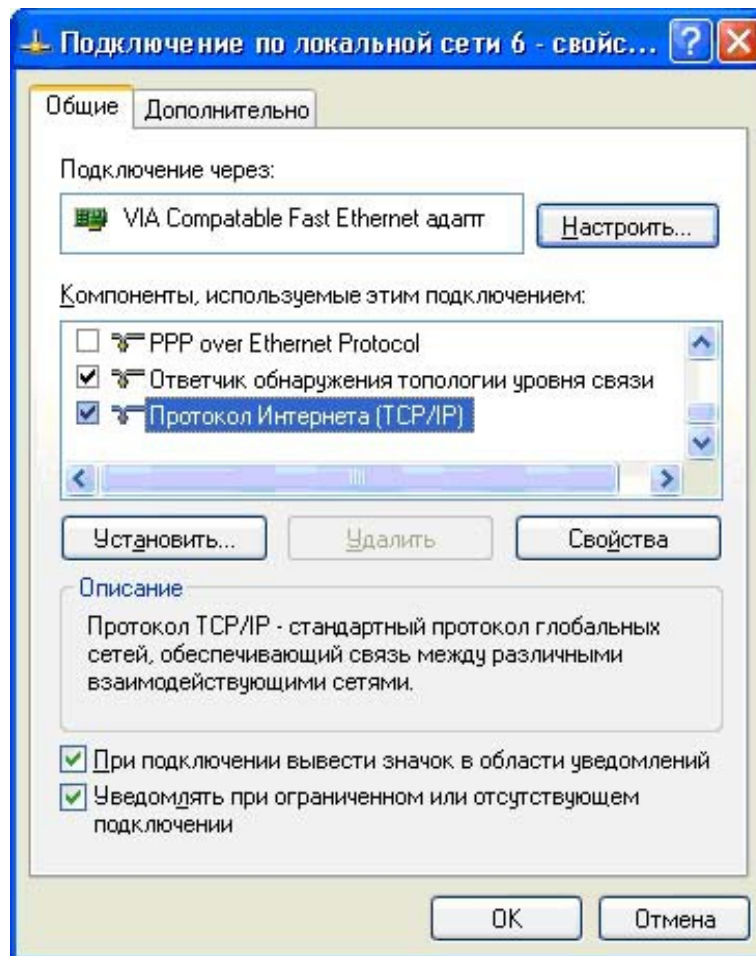
2. Вам понадобится настроить подключение по локальной сети.

Если у вас *Windows XP* зайдите в меню «**Пуск**», найдите там подменю «**Настройки**» и в них «**Панель управления**». Здесь вам нужно найти «**Сетевые подключения**». Вы увидите иконку «**Подключение по локальной сети**», нажмите на неё правой кнопкой. В появившемся меню выберите пункт «**Свойства**».

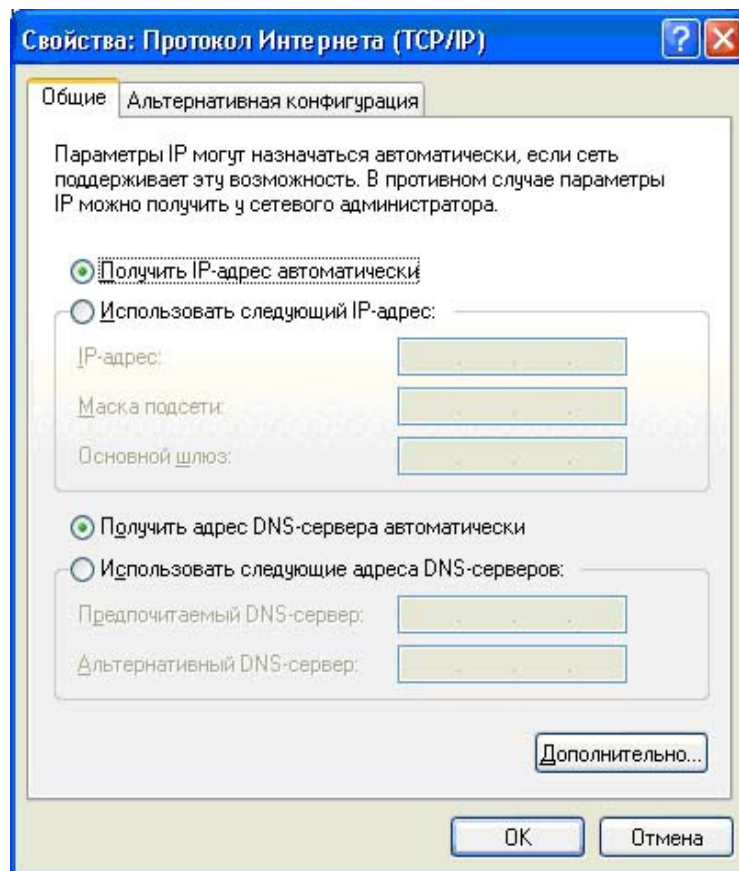
Если у вас *Windows 7*, то ваш путь будет иным: зайдите в меню «**Пуск**», найдите там «**Панель управления**», здесь найдите раздел «**Сеть и интернет**», в нём будет подраздел «**Центр управления сетями и общим доступом**», в центре управления обратите внимание на меню слева и кликните в нём пункт «**Изменение параметров адаптера**», где вы увидите долгожданную иконку «**Подключение по локальной сети**» - нажмите на неё правой кнопкой. В появившемся меню выберите пункт «**Свойства**».

Далее различий между операционными системами быть не должно.

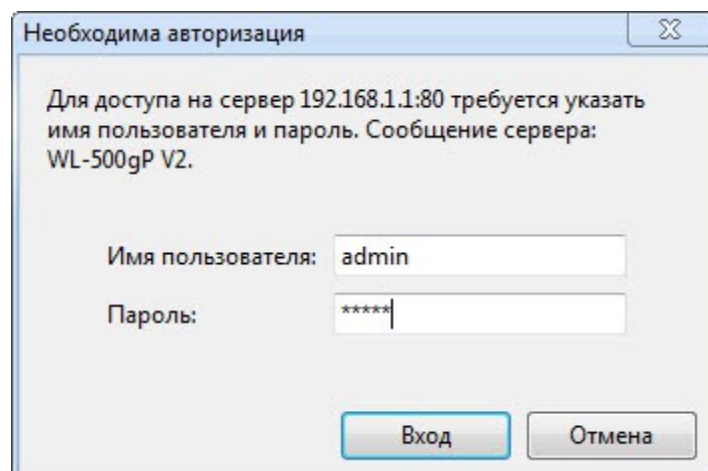
3. В окне «**Свойств**» удостоверьтесь, что в «*Компонентах, используемых этим подключением*» «*Протокол Интернета (TCP/IP)*» отмечен галочкой. Его также надо будет настроить — выделите его и нажмите кнопку «**Свойства**».



4. С настройкой всё просто — достаточно указать, чтобы компьютер получал *IP-адреса* и *адрес DNS-сервера* автоматически. Отмечаете соответствующие пункты и нажимаете «**ОК**». После этого должно произойти получение нового IP-адреса.



5. Далее для настройки внешнего соединения с интернетом требуется зайти в WEB-интерфейс управления маршрутизатора. Используйте для входа любой доступный браузер («*Internet Explorer*»/«*Firefox*»/«*Opera*» или «*Google Chrome*»). В адресную строку введите или скопируйте IP-адрес маршрутизатора по умолчанию: ***http://192.168.1.1*** и нажмите «*Enter*».



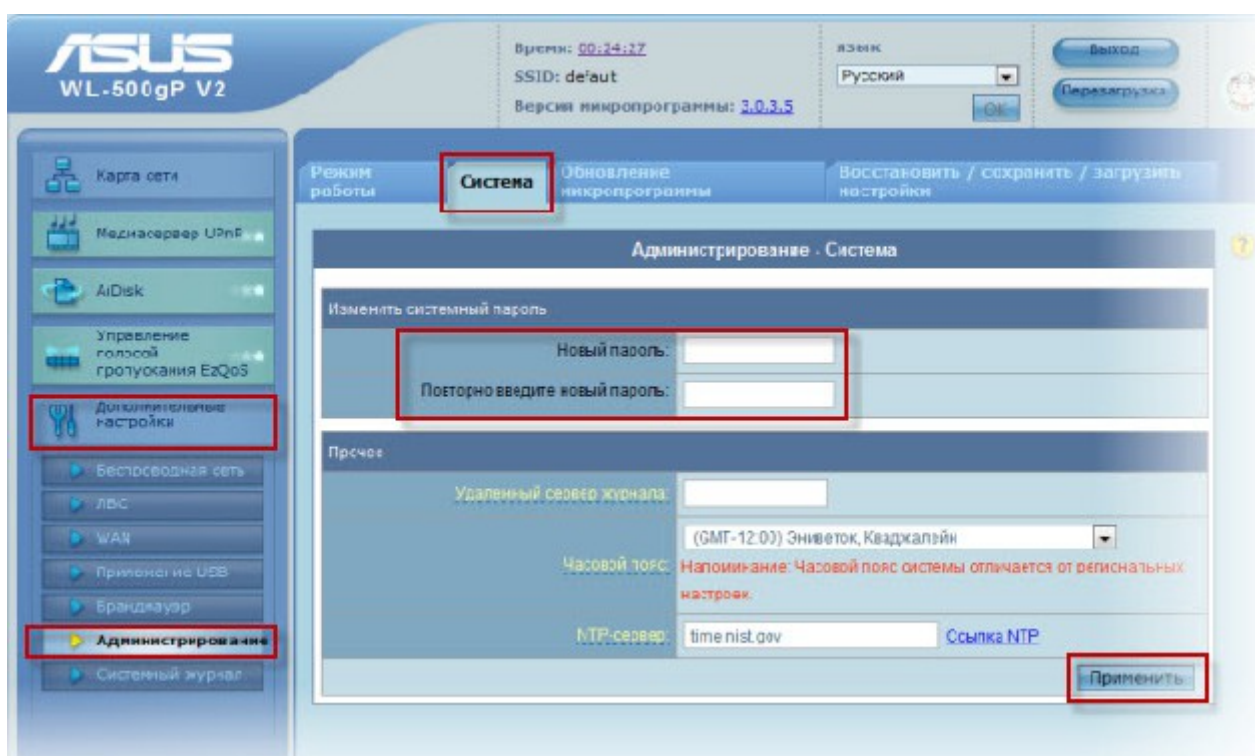
6. Вы попадёте на форму авторизации. Если вы только купили и достали маршрутизатор из коробки, то используете авторизационные данные по умолчанию*:

- *Имя пользователя* = **admin**
- *Пароль* = **admin**

После ввода данных, вы попадёте в систему управления маршрутизатором.

7. Первое, что следует сделать это изменить пароль - лишняя осторожность никогда не мешала. Для этого взгляните на левое меню и выберите пункт **«Дополнительные настройки»**, в появившемся меню найдите пункт «Администрирование», а после этого в верхнем меню вкладку - **«Система»**. Напомним, что хороший пароль состоит из 6 и более символов с использованием цифр и латинских букв. Повторите свой *хороший* пароль, чтобы убедиться что вы не ошиблись. В этой же вкладке можно указать часовой пояс, в зависимости от версии микропрограммы роутер может знать или не знать, что *Москва* теперь находится в часовом поясе **GMT +4**.

Жмите кнопку **«Применить»**, чтобы ваши труды не пропали даром.

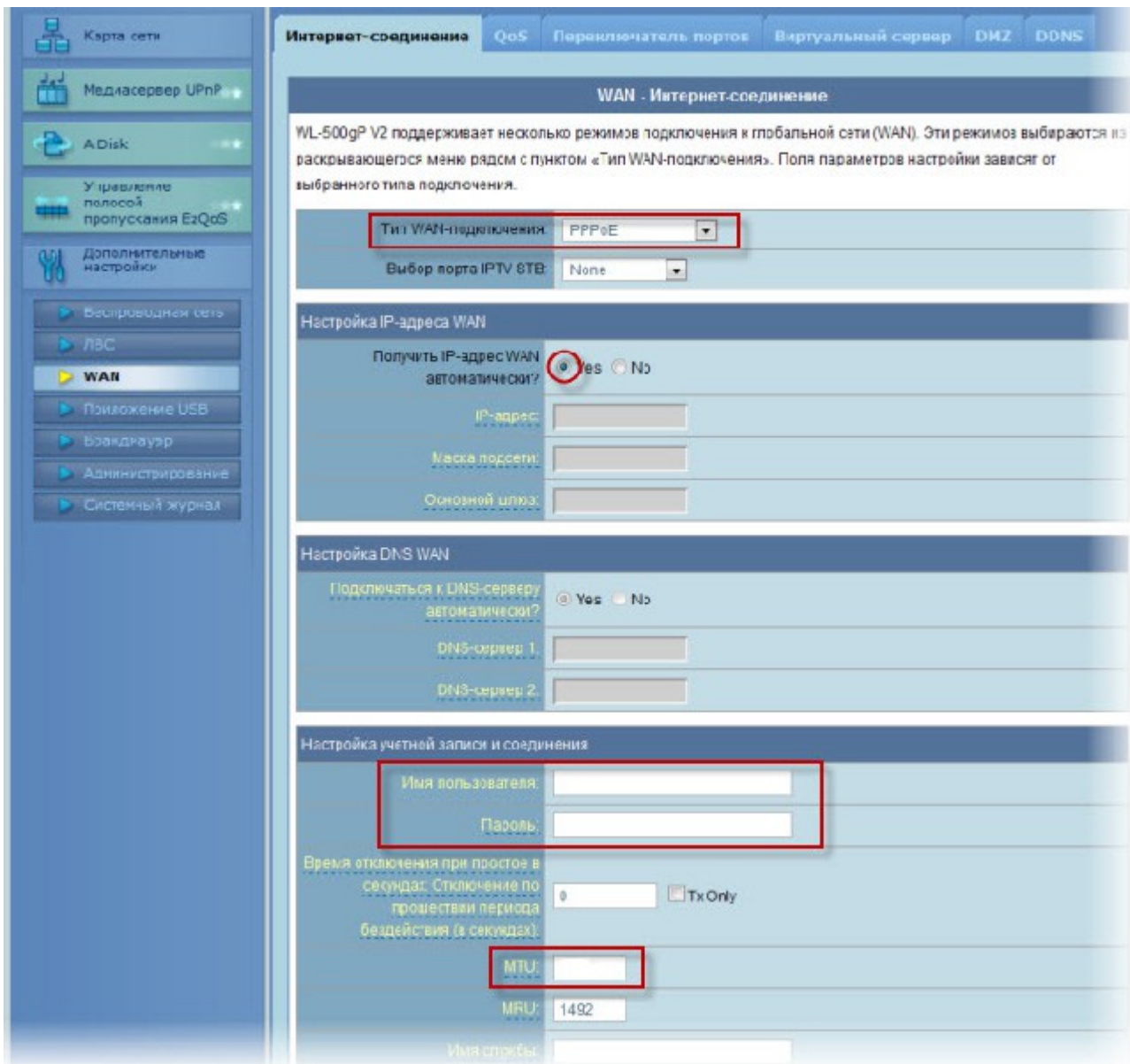


Установка нового пароля.

8. Снова смотрите в меню слева. Вновь выбирайте пункт **«Дополнительные настройки»**, но теперь вам понадобится пункт **«WAN»** (**«соединение с внешней сетью»**). Вам нужно будет настроить PPPoE подключение для работы в нашей сети.

- **Тип WAN-подключения:** PPPoE
- **Получить IP адрес WAN автоматически:** Yes
- **Имя пользователя:** Ваш логин по договору
- **Пароль:** Ваш пароль по договору
- **MTU** («максимальный размер пакета»): 1472

Сохраняем настройки кнопкой **«Применить»**.

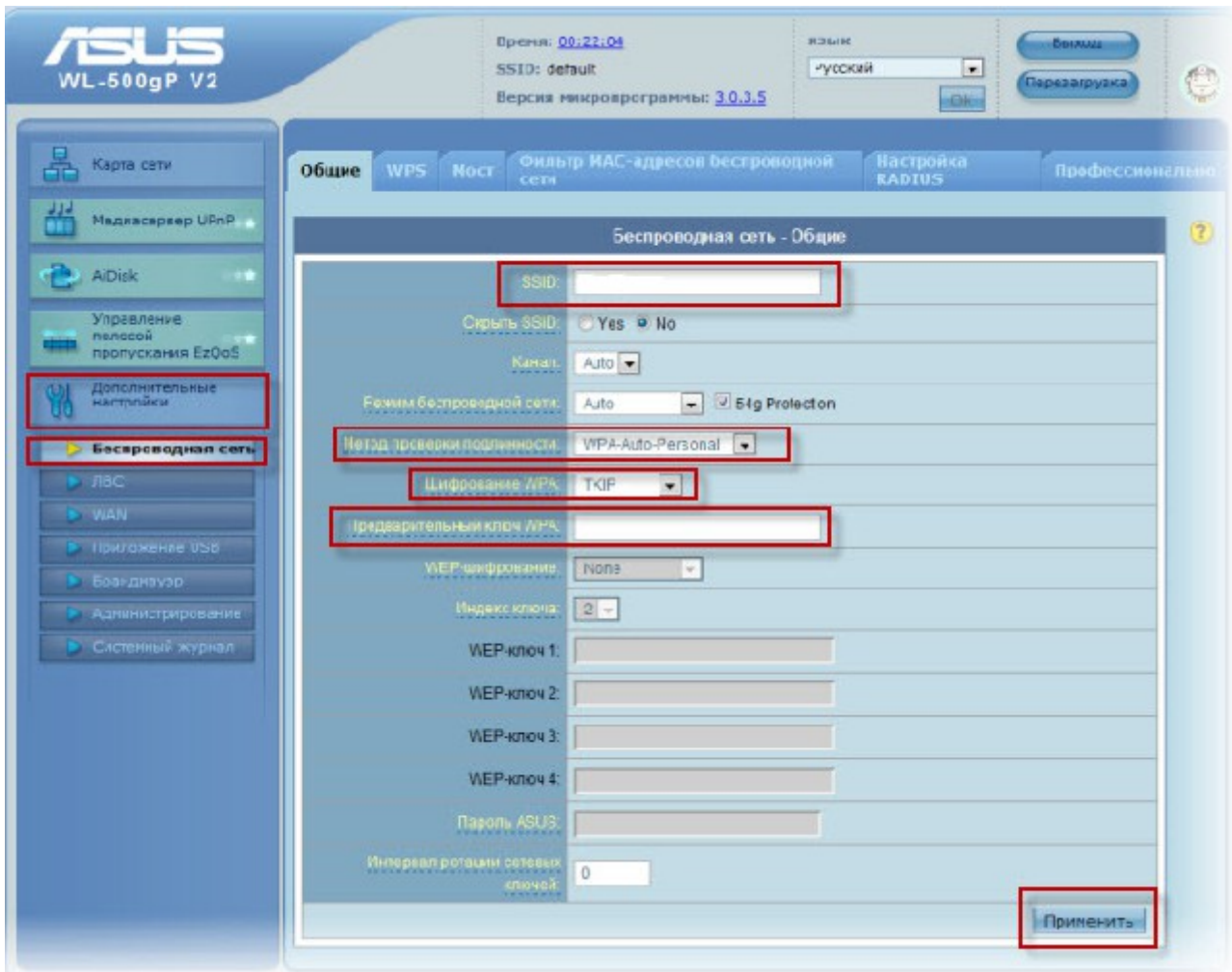


Настройки соединения с внешней сетью

Уже сейчас вы сможете пользоваться сетью через кабель, но есть еще возможность настроить **«беспроводную сеть»**.

9. В том же разделе меню («**Дополнительные настройки**») найдите пункт **«Беспроводная сеть»**. Попадёте на страницу **«Беспроводная сеть - Общие»**. Настроек не так много:

- «**SSID**», задайте произвольное имя вашей сети.
- «**Метод проверки подлинности**» укажите как **«WPA-Auto-personal»**
- «**Шифрование WPA**», установите **TKIP**
- «**Предварительный ключ WPA**», задайте пароль для входа в Вашу беспроводную сеть.



Настройки беспроводного соединения Wi-Fi.

Прошло всего-ничего, а вы уже можете выходить в сеть с нескольких устройств и наслаждаться удобством беспроводного подключения. Согласитесь было несложно.