

## ***Самостоятельно настраиваем Маршрутизатор DIR-300***

Если Вы решили организовать локальную сеть с доступом в интернет, состоящую из нескольких компьютеров или организовать wi-fi соединение, то это можно легко реализовать с помощью wi-fi роутера (маршрутизатора). Если вы хотите выбрать экономный вариант, то *DLink DIR-300* будет неплохим выбором.



1. Предварительно убедитесь, что все необходимые кабеля подключены:
  - Кабель питания, подключен к маршрутизатору и к сети.
  - Приходящий Ethernet кабель провайдера подключен в соответствующий порт *WAN*, он должен быть подписан как «*Internet*».
  - Ethernet кабель от компьютера включен в любой *LAN-порт* на маршрутизаторе, отмечены цифрами.

Если все кабеля на месте, то переходите к компьютеру для дальнейшей настройки.

2. Вам понадобится настроить подключение по локальной сети.

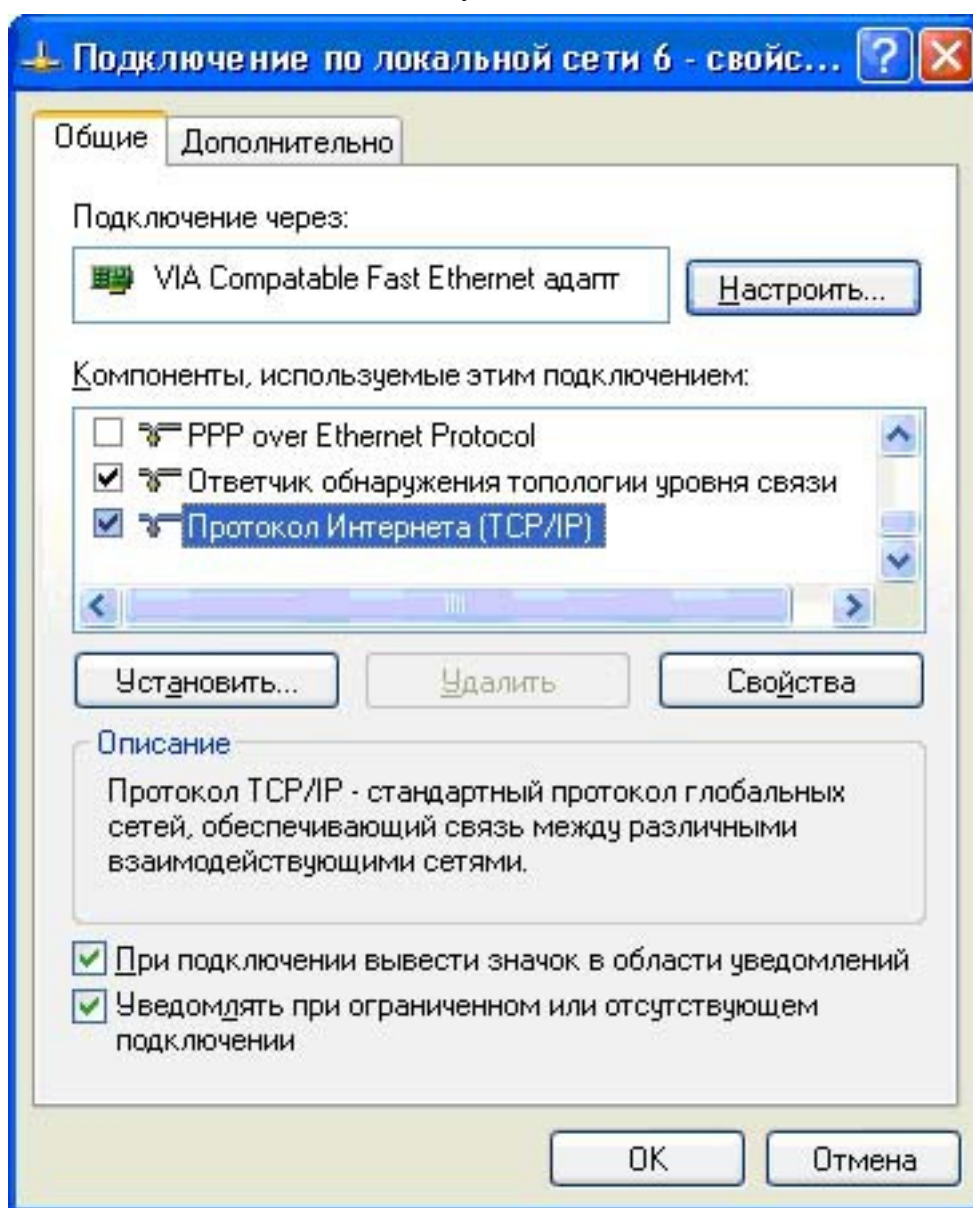
Если у вас *Windows XP* зайдите в меню «*Пуск*», найдите там подменю «*Настройки*» и в них «*Панель управления*». Здесь вам нужно найти «*Сетевые подключения*». Вы увидите иконку

«Подключение по локальной сети», нажмите на неё правой кнопкой. В появившемся меню выбирайте пункт «Свойства».

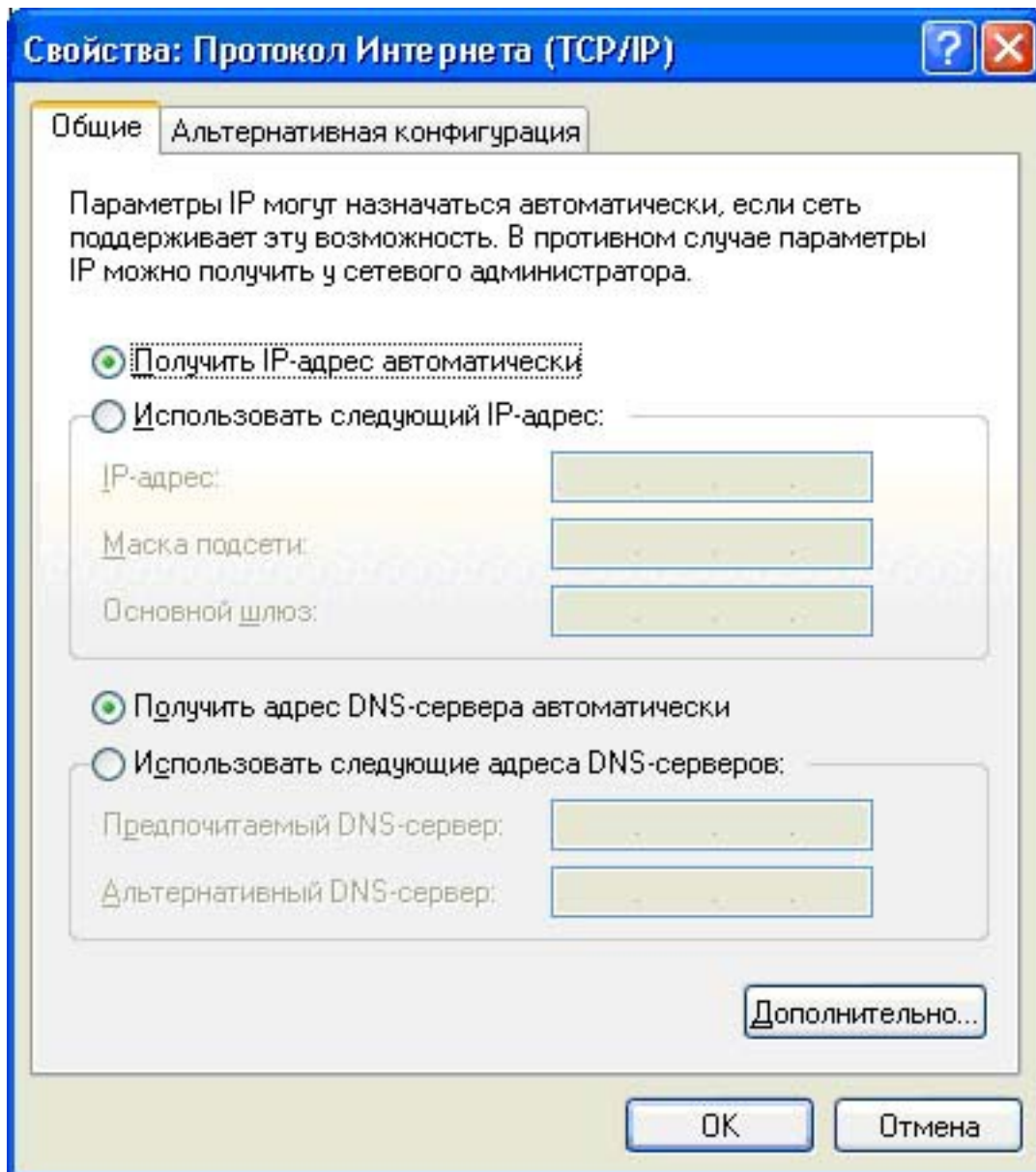
Если у вас *Windows 7*, то ваш путь будет иным: зайдите в меню «Пуск», найдите там «Панель управления», здесь найдите раздел «Сеть и интернет», в нём будет подраздел «Центр управления сетями и общим доступом», в центре управления обратите внимание на меню слева и кликните в нём пункт «Изменение параметров адаптера», где вы увидите долгожданную иконку «Подключение по локальной сети» - нажмите на неё правой кнопкой. В появившемся меню выбирайте пункт «Свойства».

Далее различий между операционными системами быть не должно.

3. В окне «Свойств» удостоверьтесь, что в «Компонентах, используемых этим подключением» «Протокол Интернета (TCP/IP)» отмечен галочкой. Его также надо будет настроить — выделите его и нажмите кнопку «Свойства».



4. С настройкой всё просто — достаточно указать, чтобы компьютер получал IP-адреса и адрес DNS-сервера автоматически. Отмечаете соответствующие пункты и нажимаете «ОК». После этого должно произойти получение нового IP-адреса.

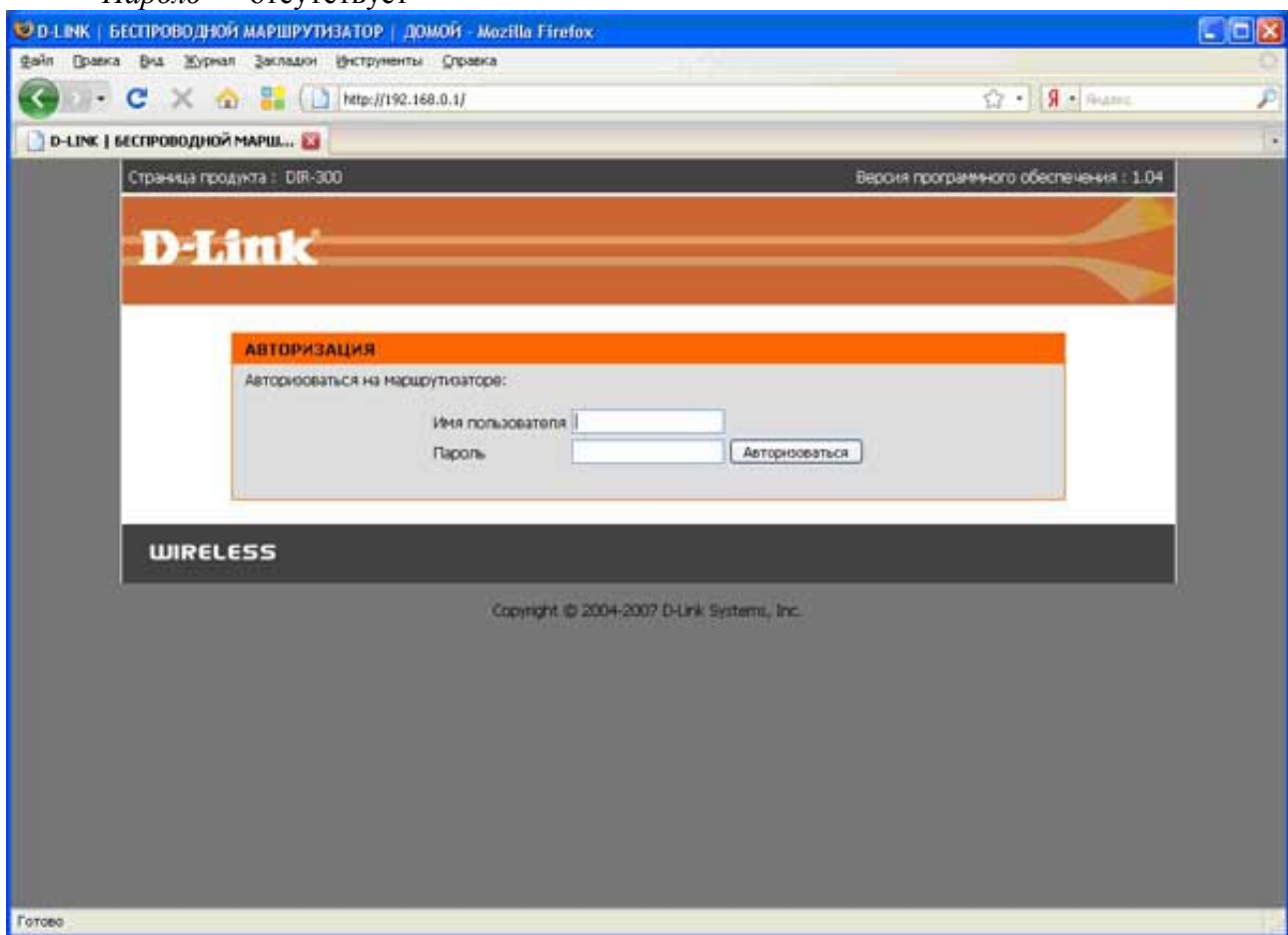


5. Далее для настройки внешнего соединения с интернетом требуется зайти в WEB-интерфейс управления маршрутизатора. Используйте для входа любой доступный браузер («Internet Explorer»/«Firefox»/«Opera» или «Google Chrome»). В адресную строку введите или скопируйте IP-адрес маршрутизатора по умолчанию: **http://192.168.0.1** и нажмите «Enter».

Обратите внимание, что у некоторых моделей **http://192.168.1.1** может быть назначен, как IP-адрес по умолчанию.

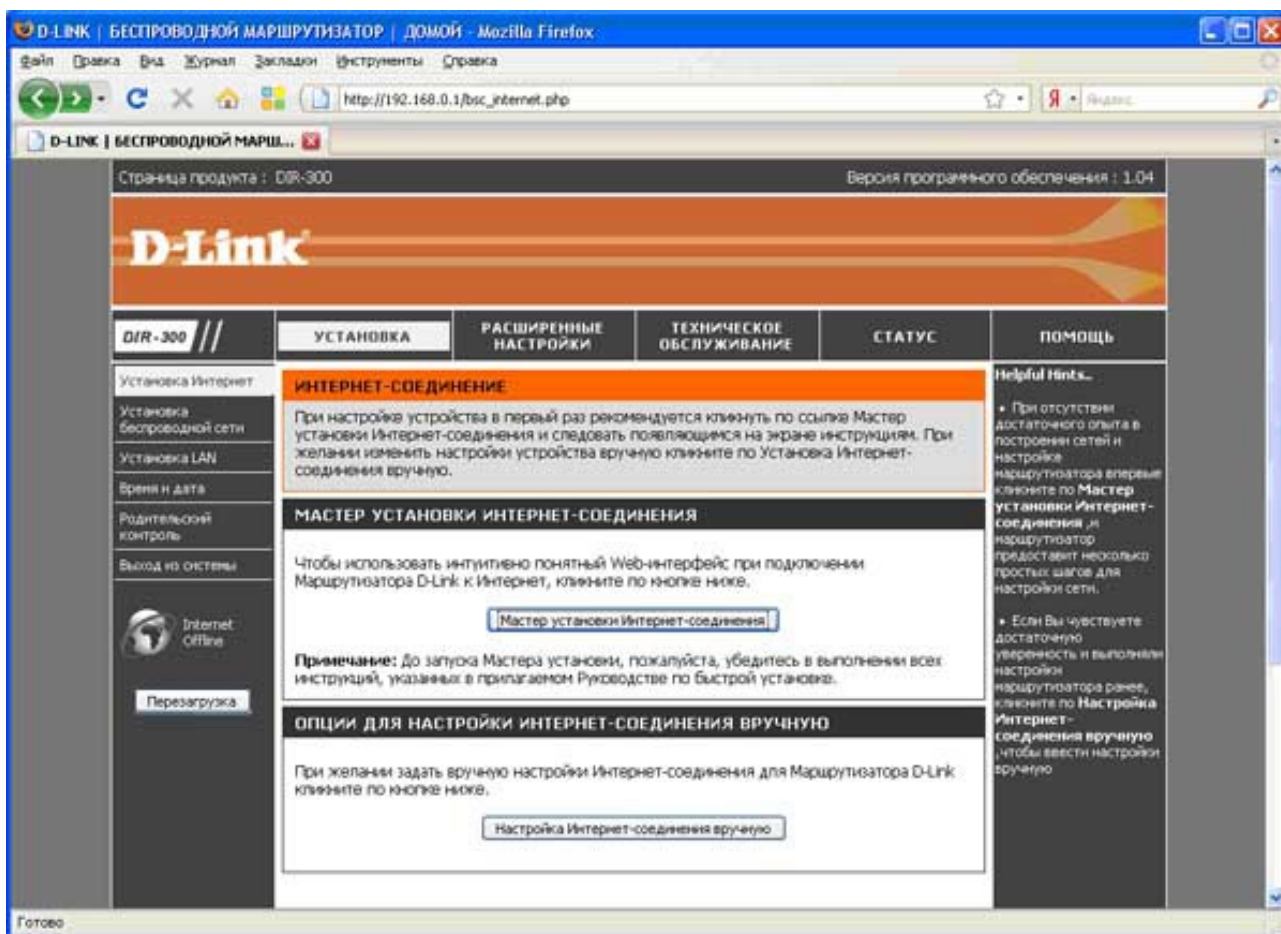
6. Если всё сделано правильно, то вас встретит форма авторизации маршрутизатора. При входе вам нужно будет ввести имя пользователя и пароль для доступа к менеджеру настроек. По умолчанию

- *Логин* — «**admin**»
- *Пароль* — отсутствует



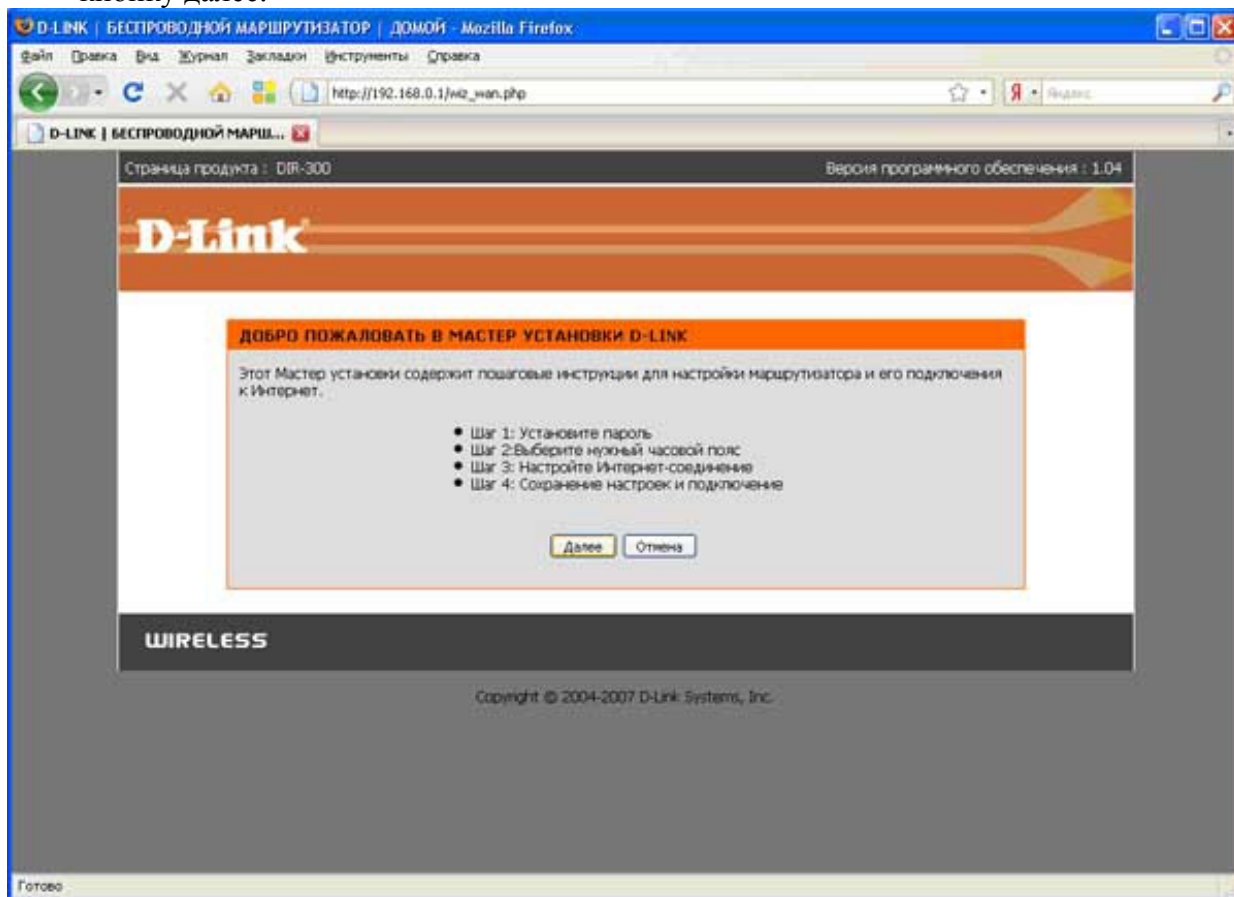
*Форма авторизации DLink Dir 300.*

7. Появится главная страница WEB-интерфейса управления. Нажмите кнопку «Мастер установки Интернет-соединения»



Главная страница настроек DLink DIR-300

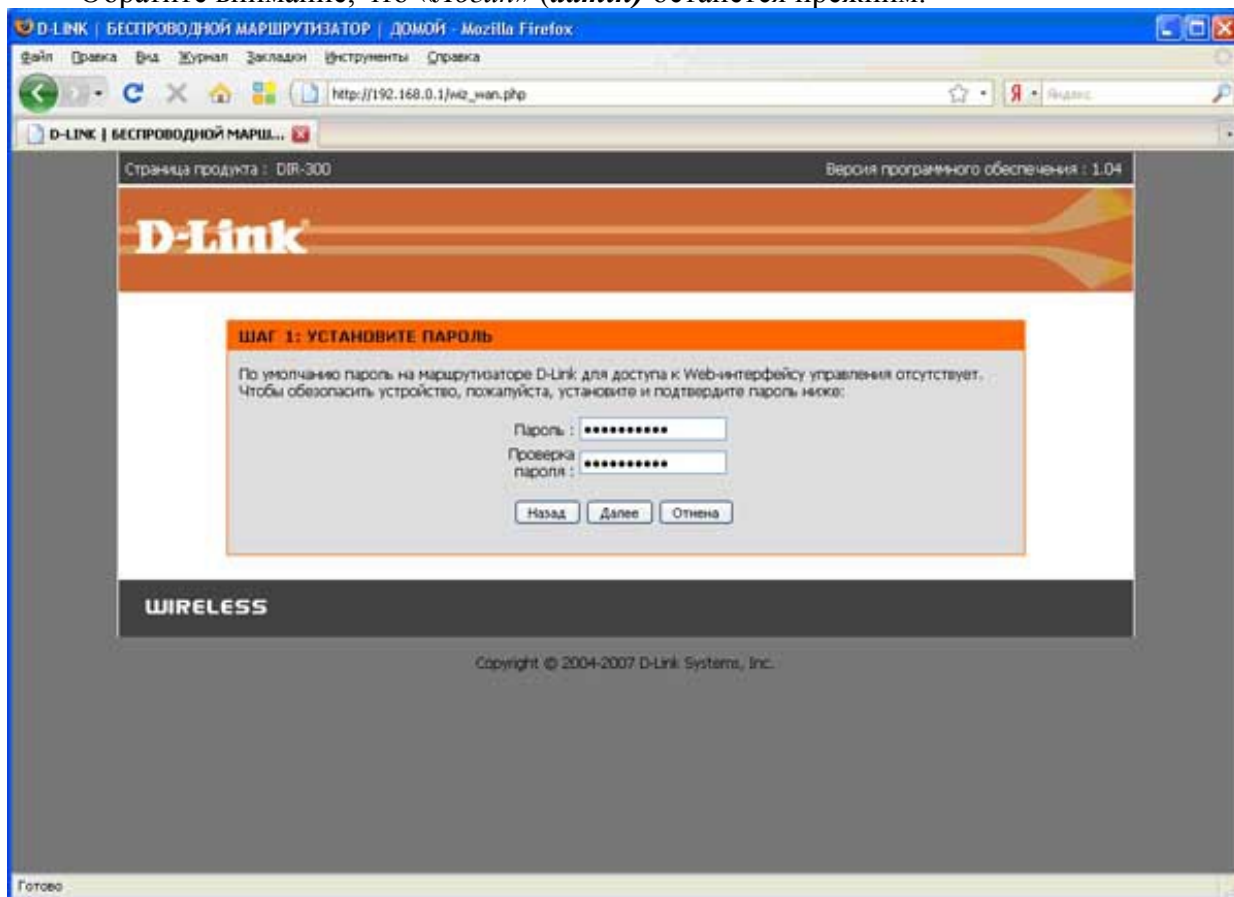
8. Вас встретит окно «Мастера быстрой настройки». Прочитайте текст и нажмите кнопку далее.



*Мастер установки интернет соединения*

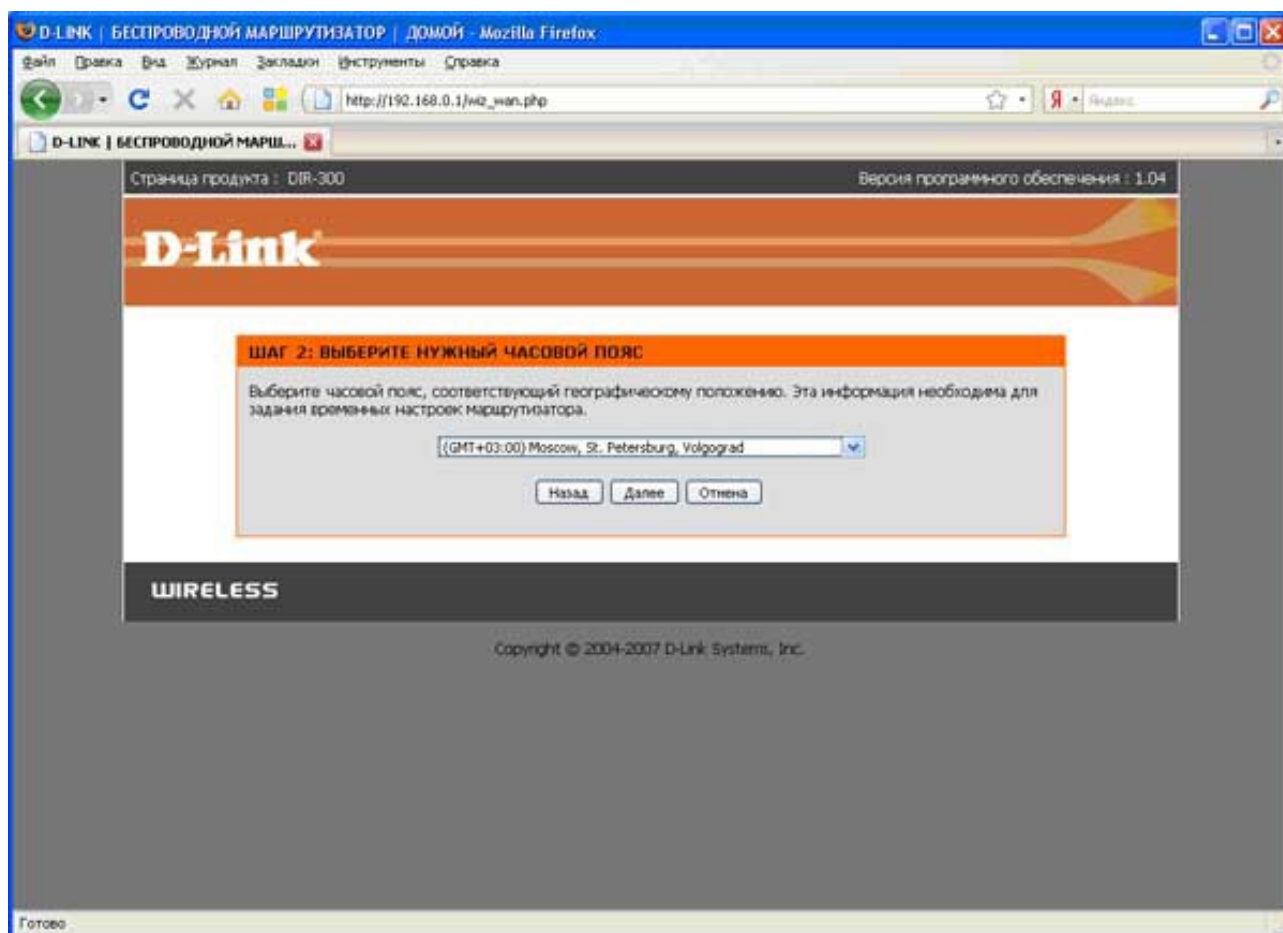


9. Вам предложат *установить пароль* для доступа к WEB-интерфейсу управления маршрутизатором, мы рекомендуем задать пароль и сохранить его в надёжном месте. Обратите внимание, что «Логин» (*admin*) останется прежним.



*Страница изменения пароля доступа к настройкам DLink DIR-300*

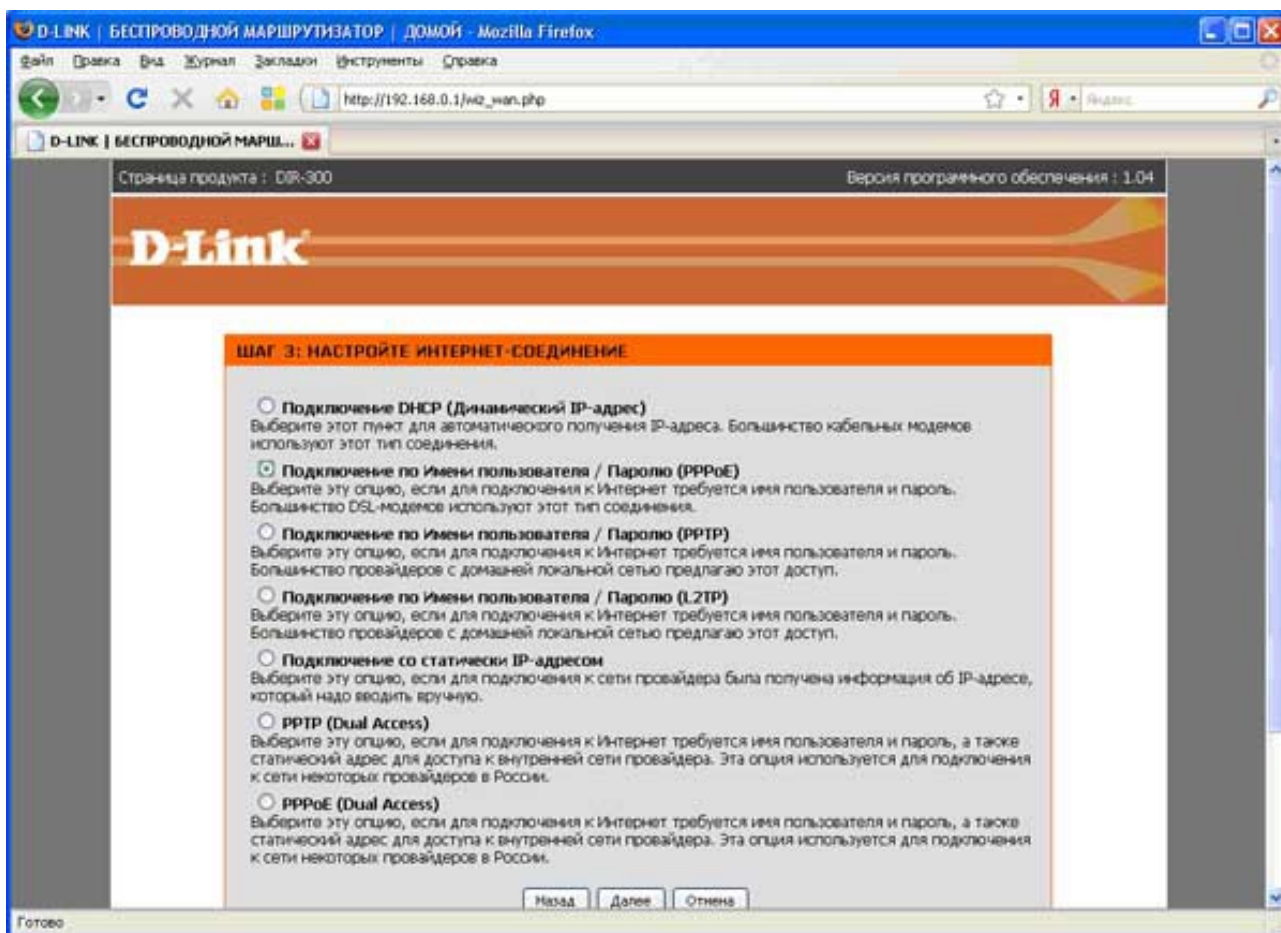
10. Установите временную зону. Учтите, что с отменой перехода на Зимнее время, Москва стала находится в часовом поясе +4 GMT, а старые прошивки могут этот факт не учитывать.



*Установка часового пояса*



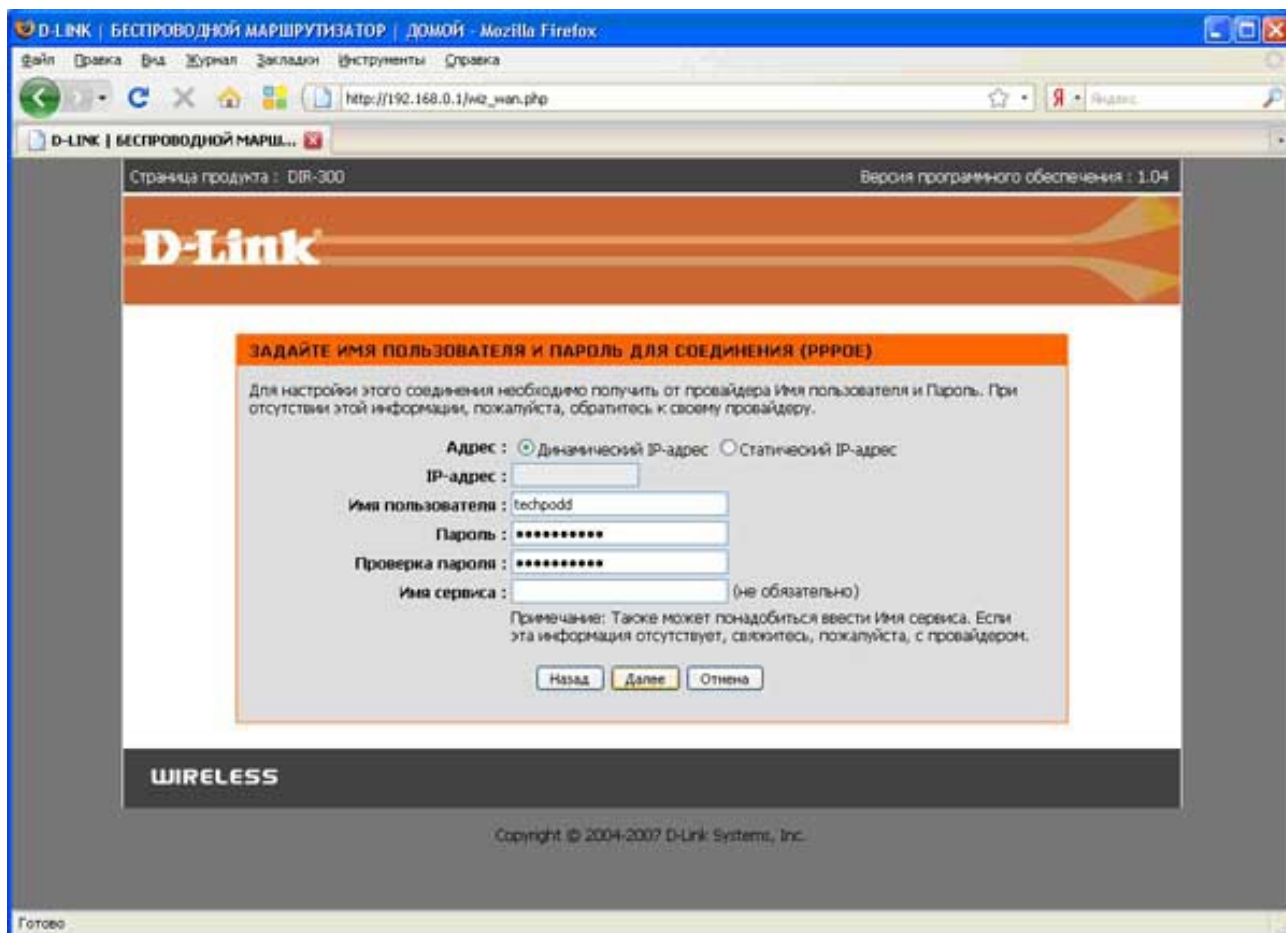
11. Далее вам предложат выбрать тип подключения к провайдеру. В нашей сети используется **PPPoE** здесь оно будет называться «Подключение по имени пользователя/паролю».



*Выбор типа соединения*

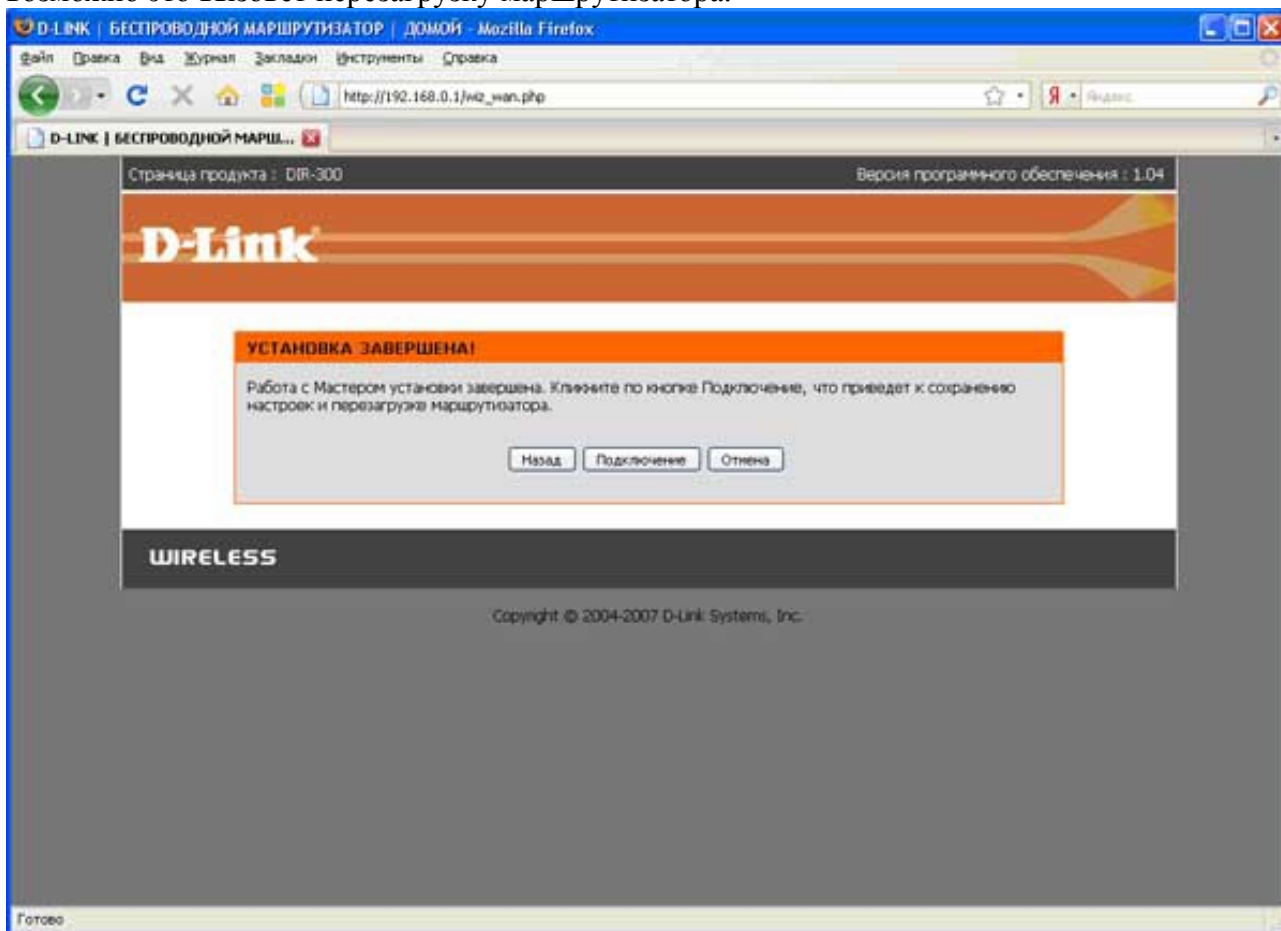
12. Вам предложат задать «*имя пользователя*» и «*пароль*» для соединения **PPPoE** на одноимённом экране. Для этого вам понадобится договор. Но прежде чем вводить данные из договора установите флаг на получение IP-адреса автоматически.

- «*Имя пользователя*» - **client-\*\*.\*\*\* (смотрите в договоре)**
- «*Пароль*» и «*Проверка пароля*» - если вы не меняли его в личном кабинете, то он также есть в договоре.
- «*Имя сервиса*» - **убедитесь, чтобы поле было пустым**



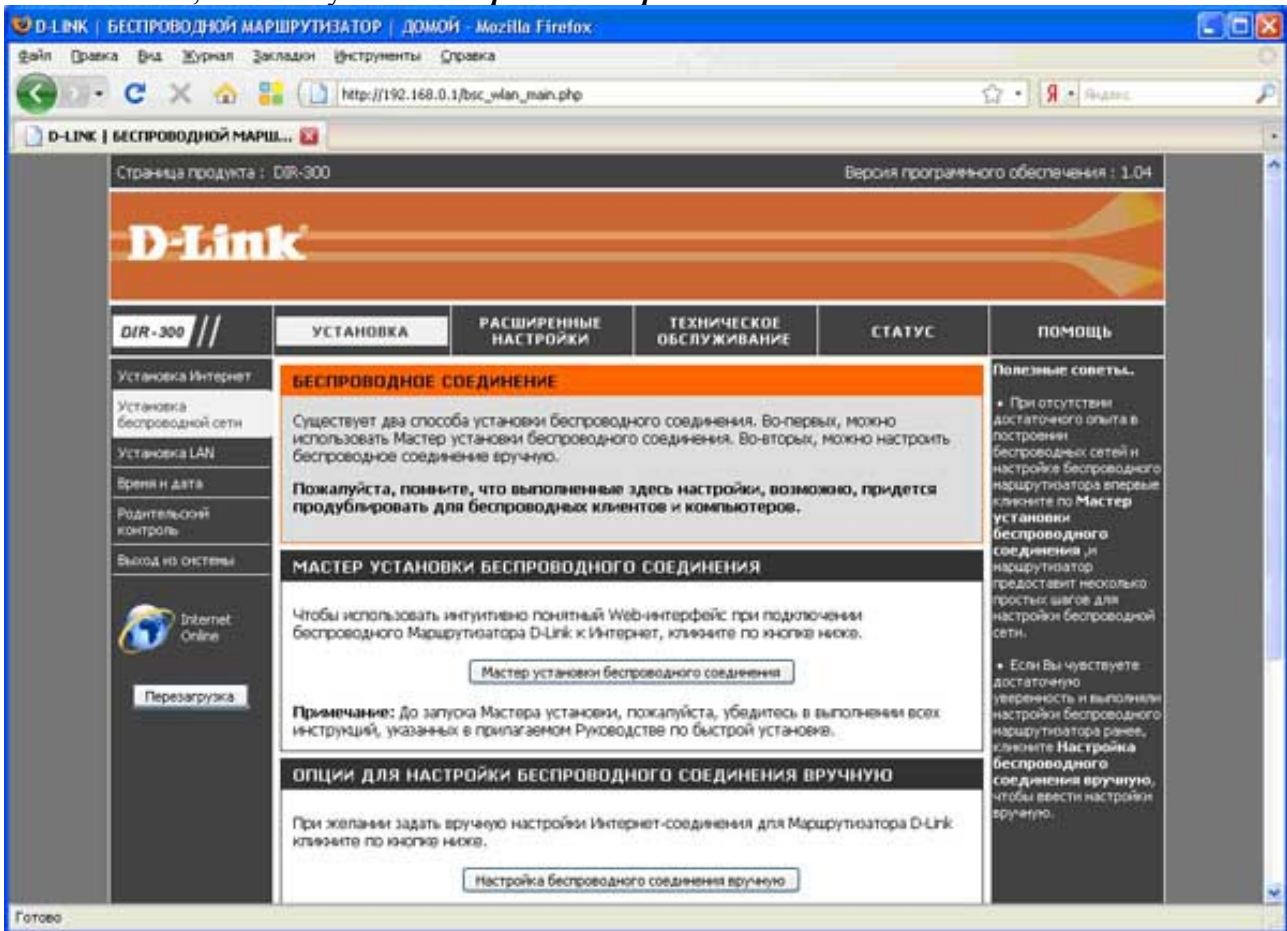
*Установка авторизационных данных для PPPoE соединения.*

13. Минимальные настройки выставлены нажмите кнопку «Подключение», возможно это вызовет перезагрузку маршрутизатора.



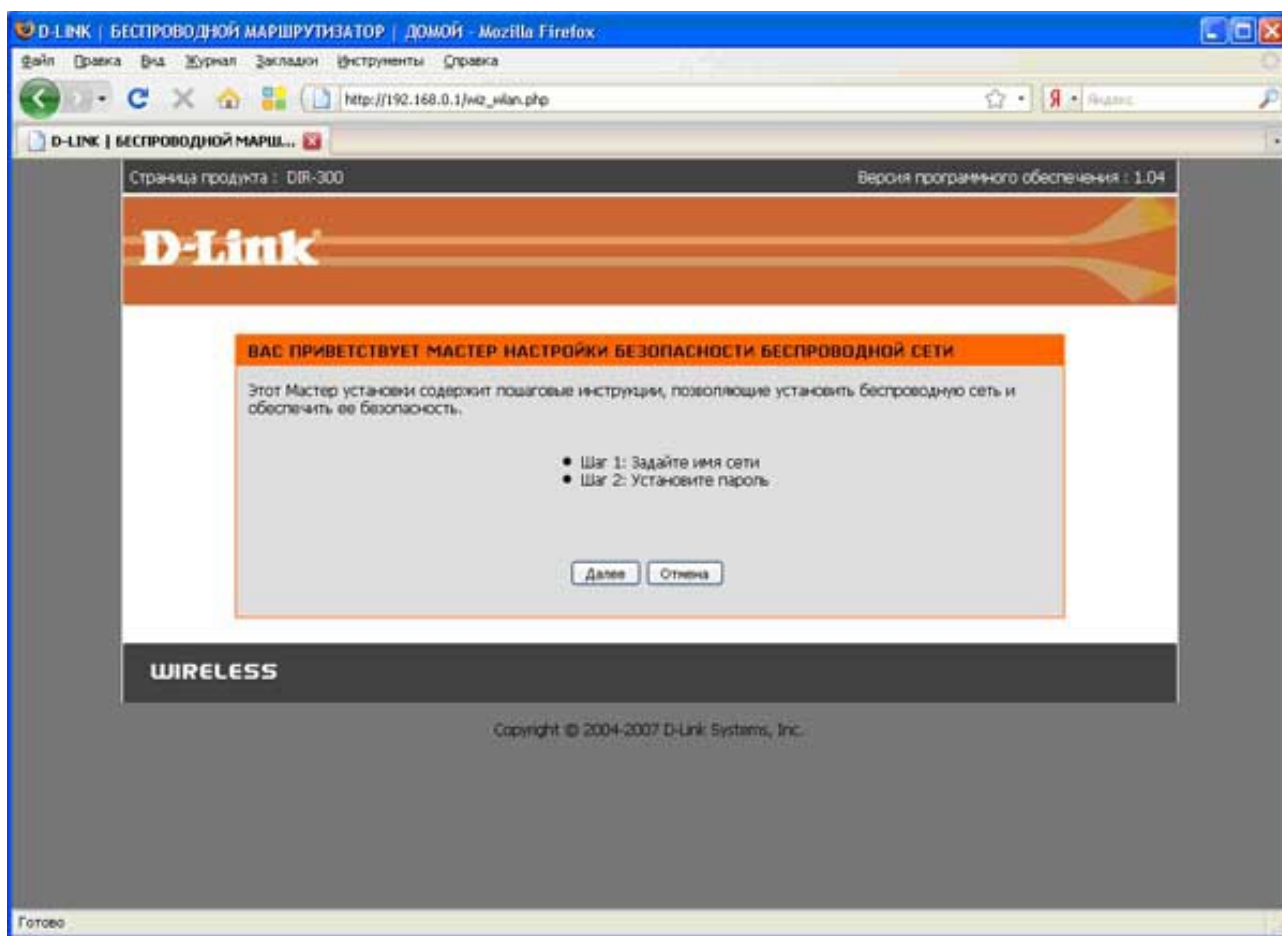
*Завершение стандартных настроек*

14. Если всё было настроено верно, то на главной странице слева вы увидите «значок планеты с надписью Online». Это означает, что интернетом уже можно пользоваться, но прежде стоит провести настройку беспроводной сети. Для этого зайдите в закладку «Установка», а в ней пункт «Настройка беспроводной сети»



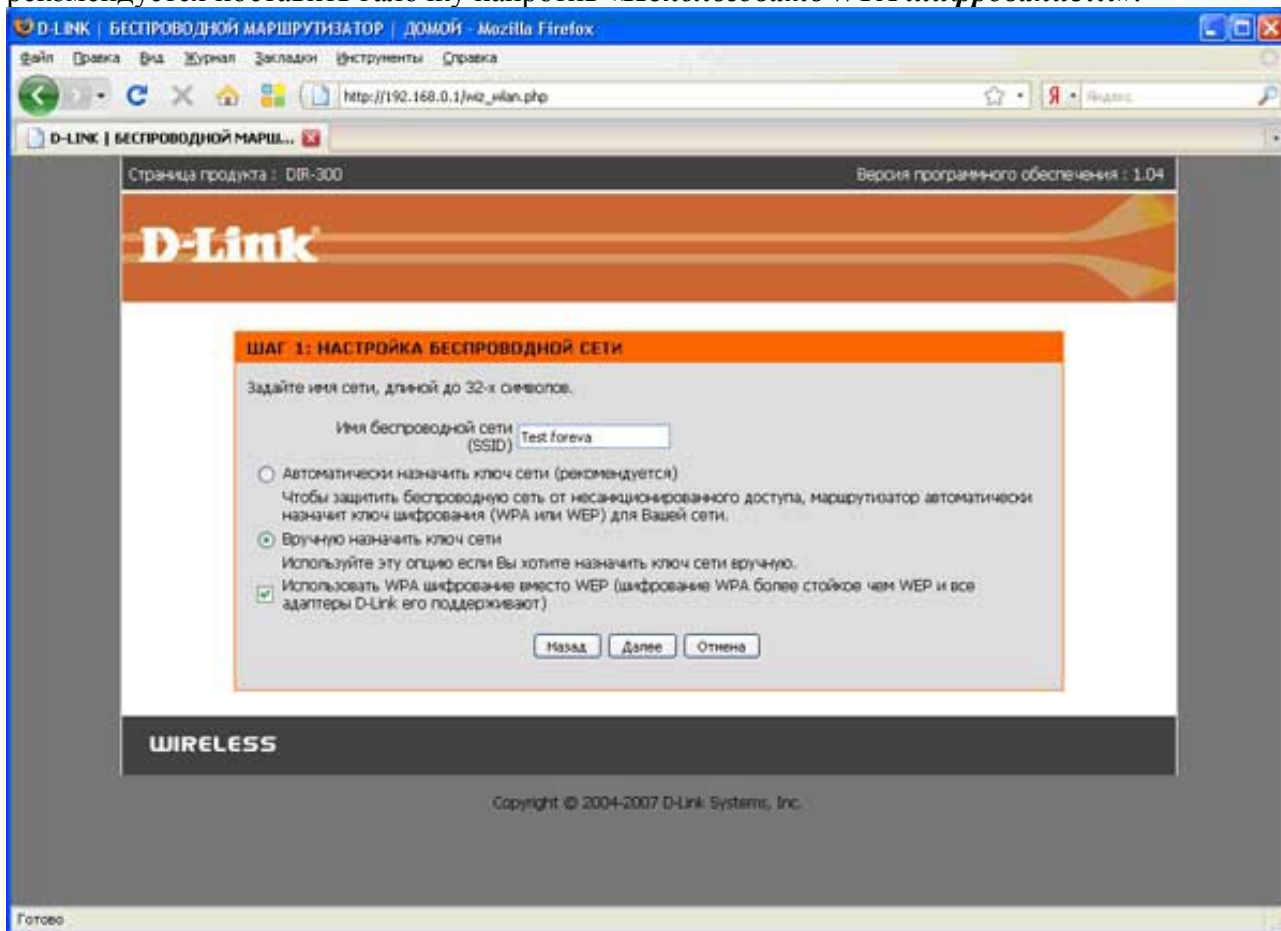
Главная страница настроек DLink DIR-300

15. Вас встретит «**Мастер настройки безопасности беспроводного соединения**».  
Прочитайте текст и нажмите «**далее**».



*Мастер настроек безопасности беспроводного соединения*

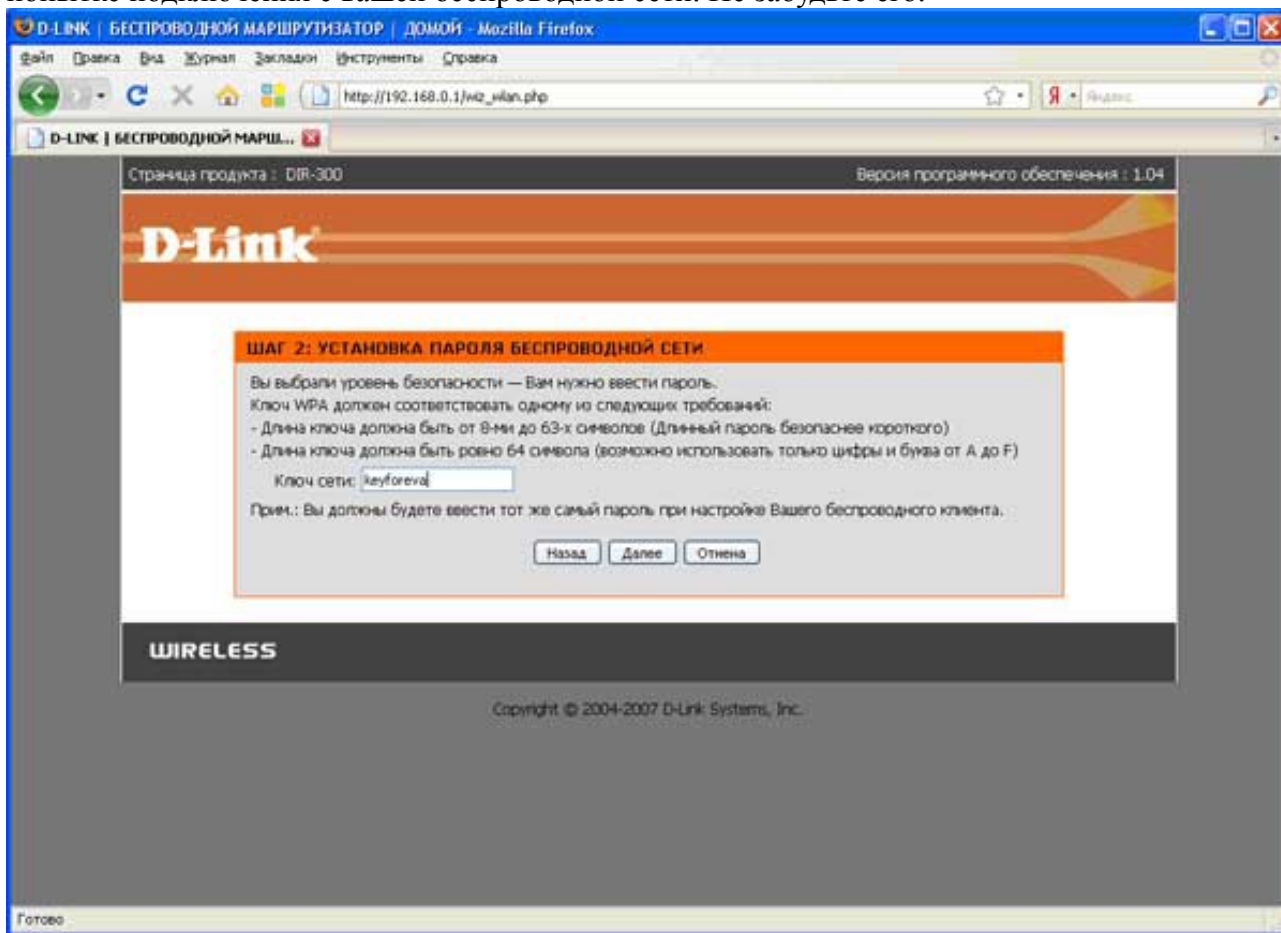
16. Вводите произвольное «Имя беспроводной сети», чтобы проще было знать куда подключаться. И отметьте здесь же пункт «**Вручную назначить ключ сети**», т.е. лично установить пароль доступа к вашему Wi-Fi. Так же, для повышения безопасности, рекомендуется поставить галочку напротив «**Использовать WPA шифрование...**».



*Настройка безопасности беспроводного соединения*



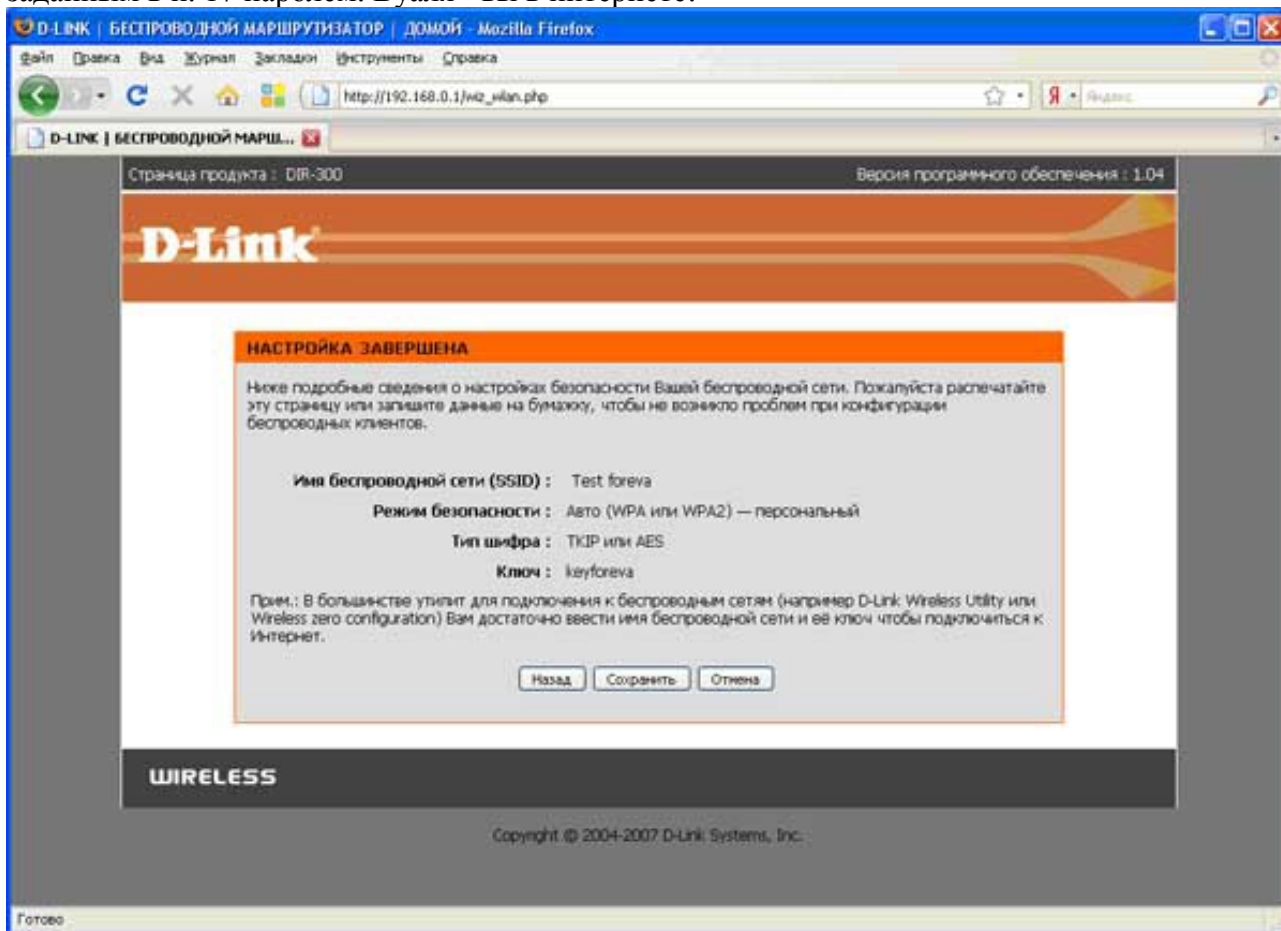
17. Далее вас попросят *установить ключ сети (пароль)*. Он будет запрошен при попытке подключения с вашей беспроводной сети. Не забудьте его.



*Установка пароля на доступ к беспроводной сети.*



18. После нажатия кнопки «*Сохранить*» вы сможете заходить в Интернет с ноутбука, смартфона, планшета или любого другого устройства, для этого просто выполните поиск доступных беспроводных сетей и выберите сеть с заданным вами в п. 16 именем и заданным в п. 17 паролем. Вуаля - вы в интернете!



*Завершение настройки*