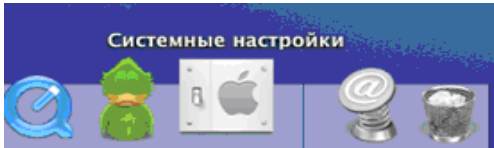


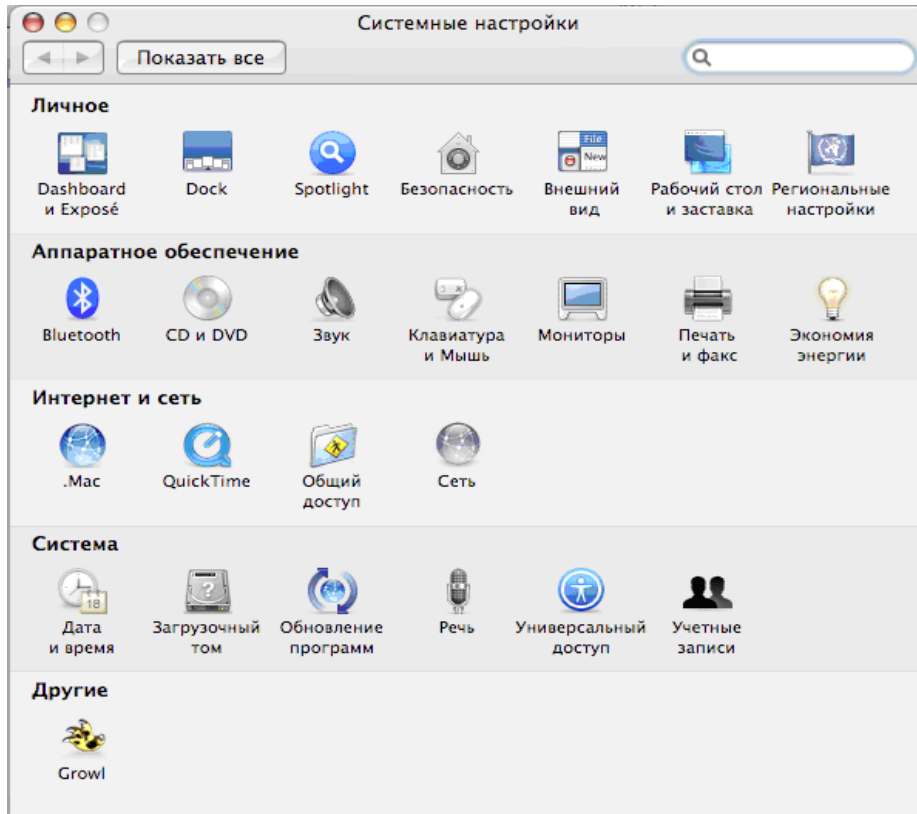
## Настройка PPPoE соединения в MAC OS X Tiger

MAC OS X Tiger появилась в 2005 году и до сих пор пользуется огромной популярностью. Данное руководство поможет пользователям этой системы настроить PPPoE-соединение и выйти в интернет.

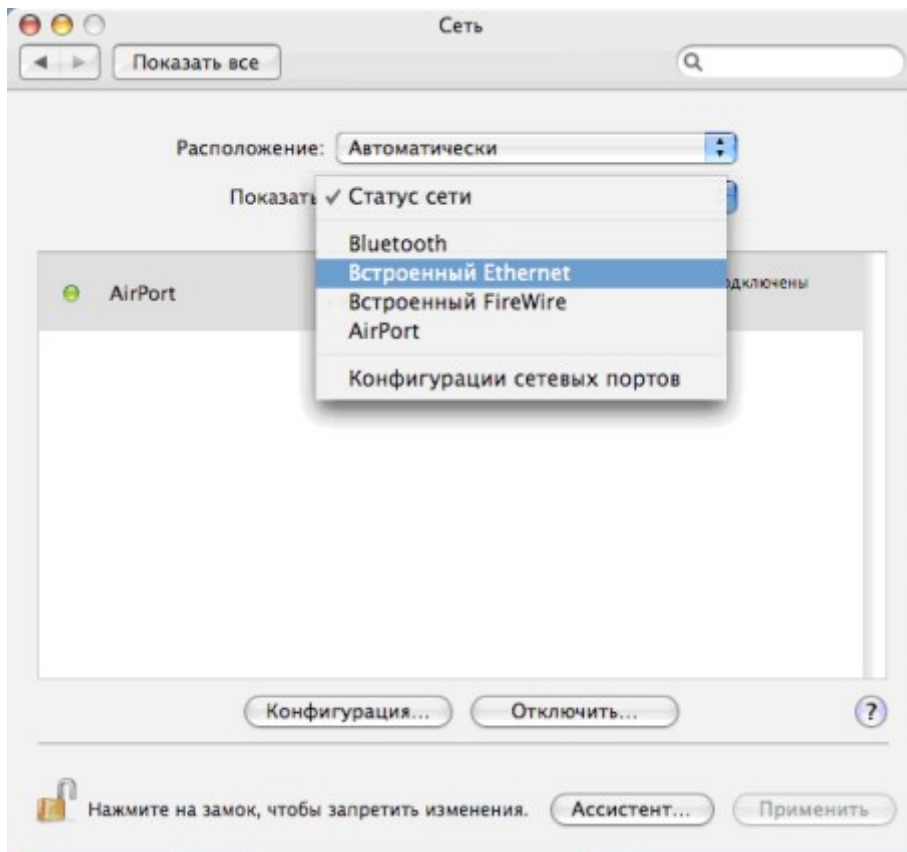
1. Находим в ДОКе иконку "Системные настройки".



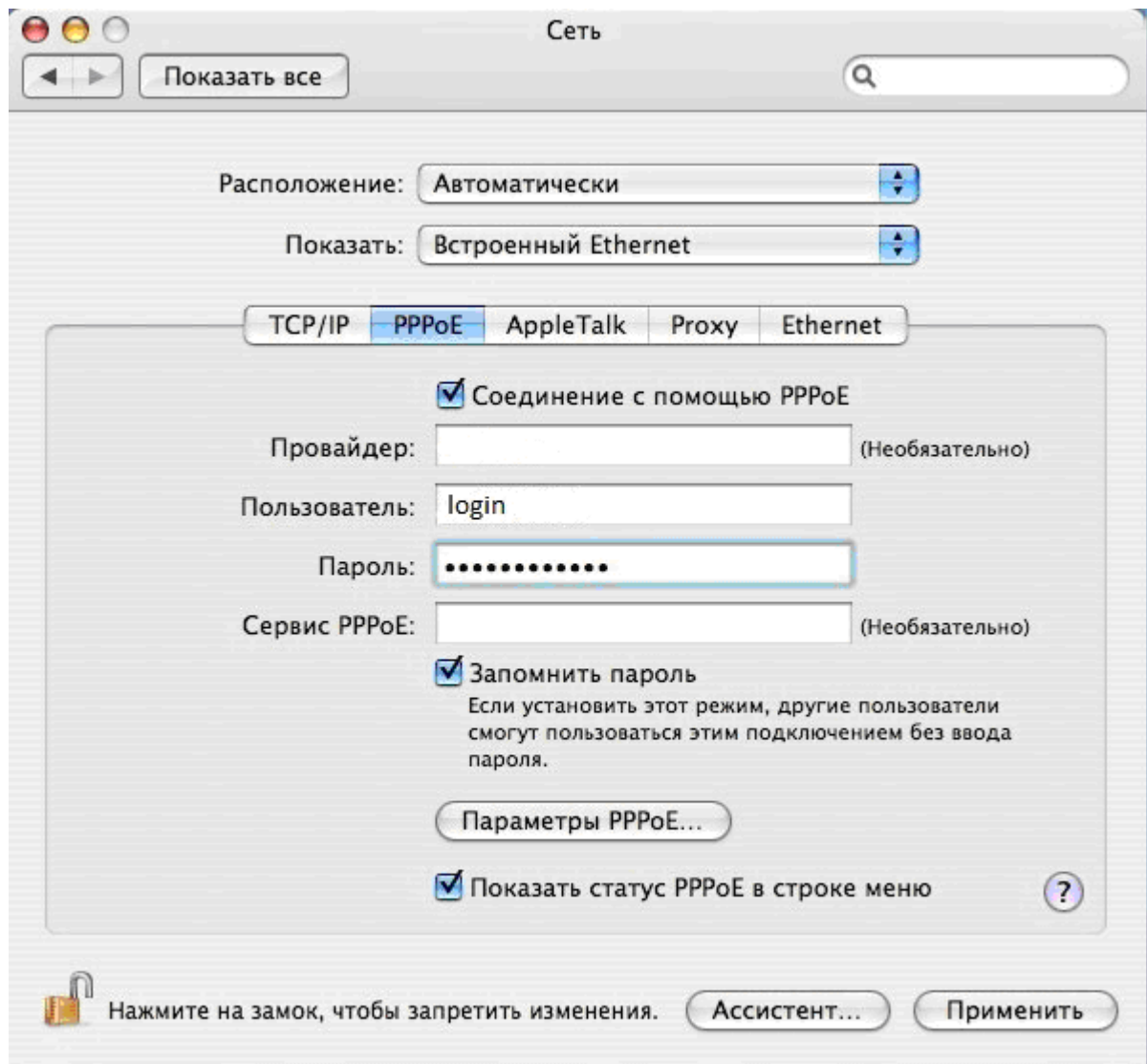
2. В открывшемся окне выбирайте «Сеть».



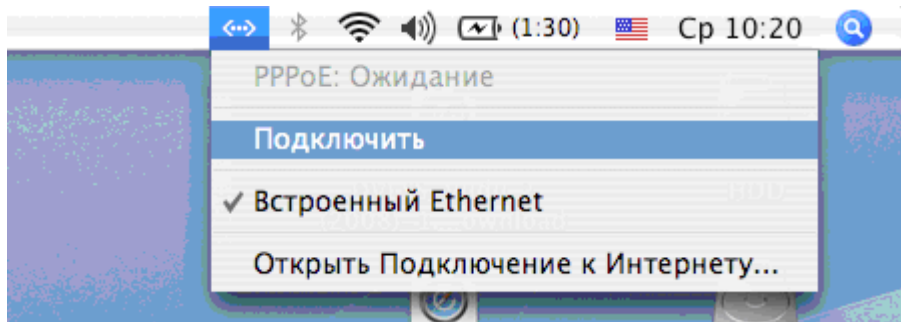
3. Далее в списке выберите "Встроенный Ethernet".



3. Ставьте галочку напротив «Соединение с помощью PPPoE». Вводим название подключения, имя пользователя и пароль. Ставьте галочки напротив «Запомнить пароль» и «Показать статус PPPoE» в строке меню. Нажимайте «Применить» и закрываем окно.



4. Находим значок PPPoE в строке меню, нажимаем на него и выбираем «Подключить».



5. Приступайте к обзору интернета.